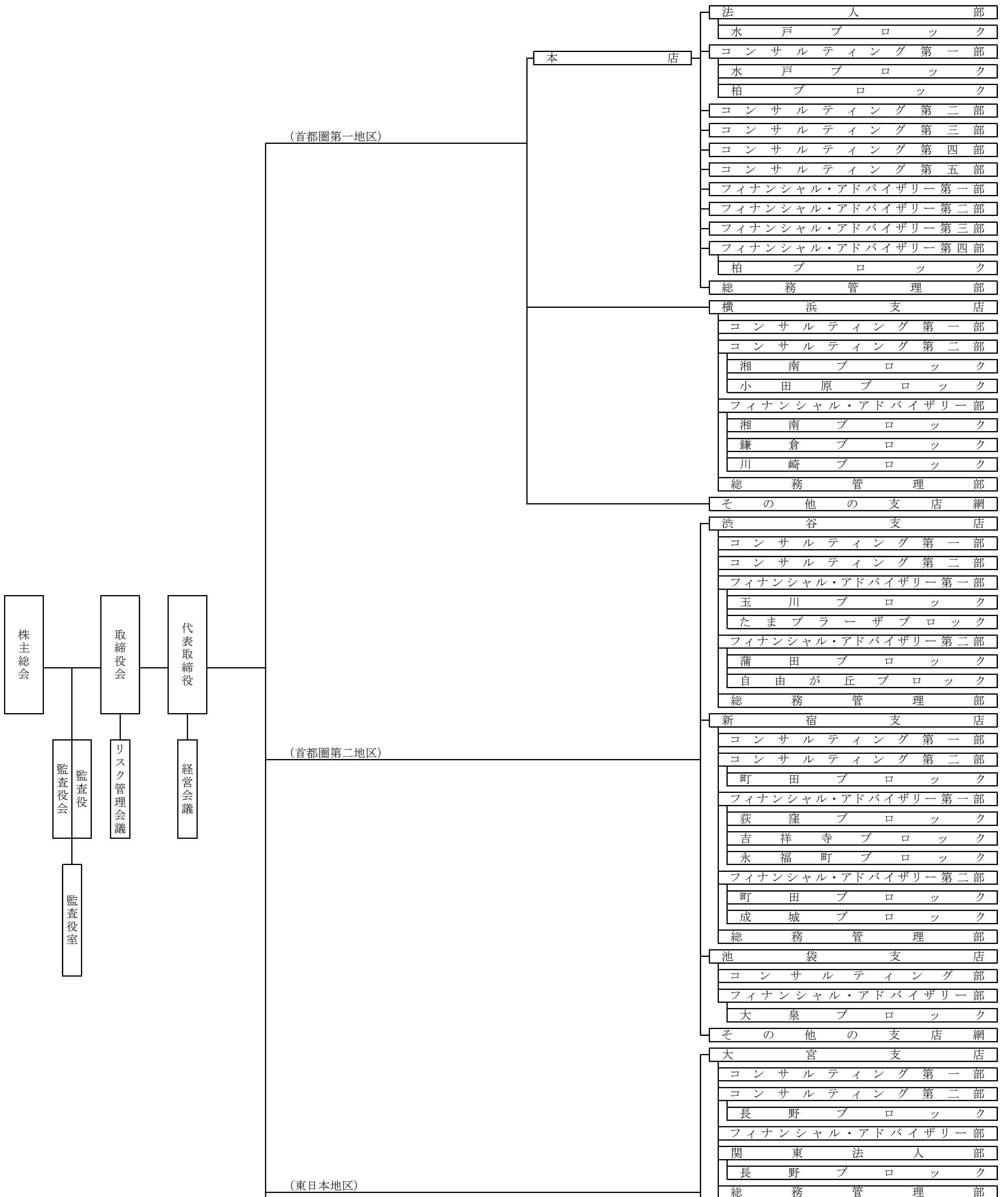
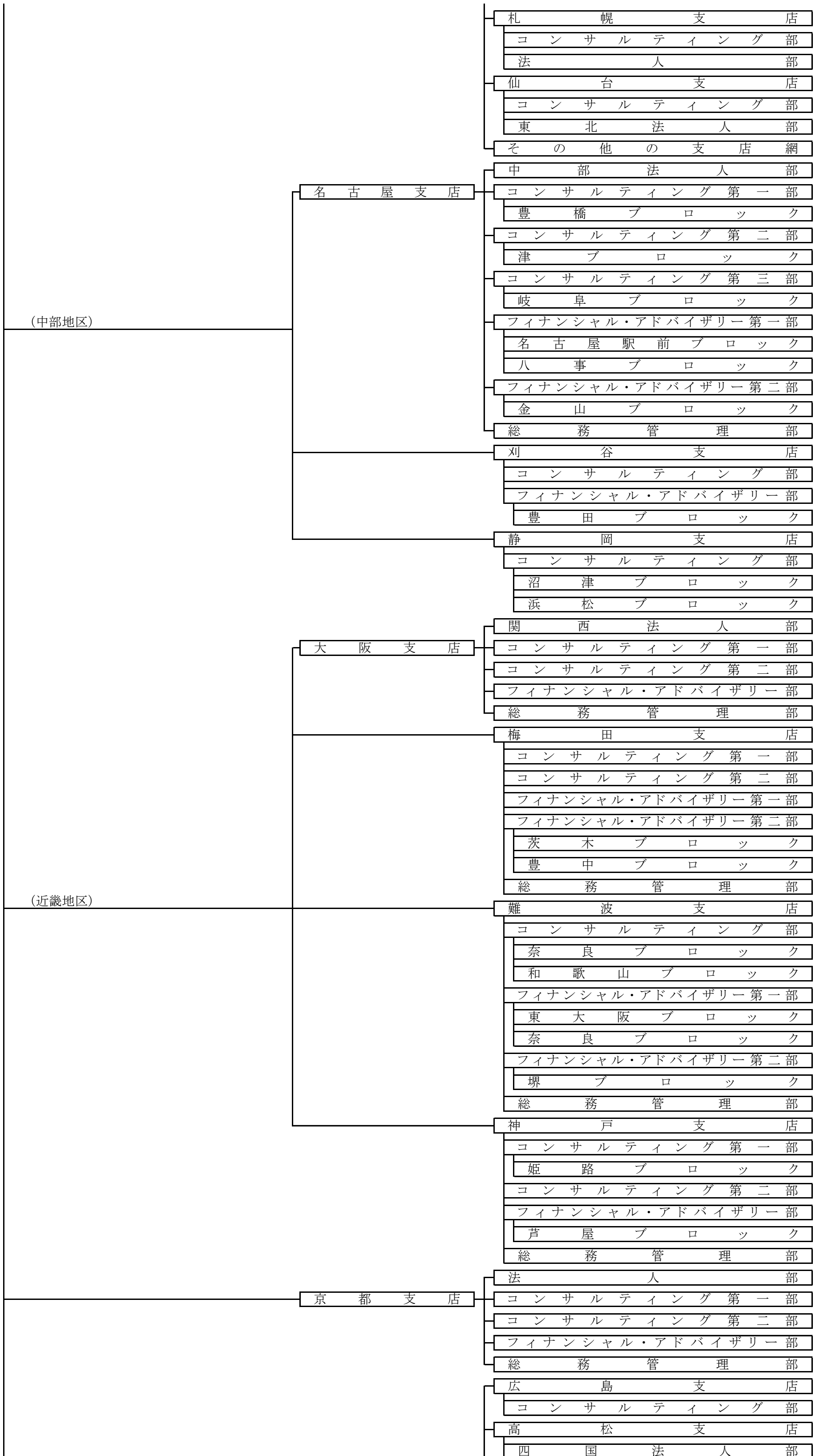


# 三菱UFJモルガン・スタンレー証券株式会社 組織機構図

(2026年4月1日 改定)





(西日本地区)

- 福岡支店
- コンサルティング部
- 熊本ブロック
- 北九州ブロック
- 九州法人部
- 熊本ブロック
- 総務管理部
- その他の支店網

ウェルス&ミドルマーケット本部

- 業務企画部
- 予算統括室
- AIトランスフォーメーション室
- 証券仲介業務室
- 証券アカデミー
- 拠点統括部
- WMMリスク管理部
- WMM事務改革室
- リモート企画部
- リモート推進室
- アドバイザー開発部
- プロダクトコンサルティング室
- アドバイザー支援部
- ソリューション室
- マーケットアドバイザー室
- コーポレートアドバイザー室
- エクイティアドバイザー室
- MUFGテラス
- 大阪テラス室
- CM D室
- プロモーションセンター
- コールセンター
- 大阪コールセンター室
- ダイレクト業務管理部
- 東日本プライベートバンキング第一部
- 東日本プライベートバンキング第二部
- 東日本プライベートバンキング第三部
- 東日本プライベートバンキング第四部
- 東日本プライベートバンキング第五部
- 東日本プライベートバンキング第六部
- 東日本プライベートバンキング第七部
- 東日本プライベートバンキング第八部
- 東日本プライベートバンキング第九部
- 東日本プライベートバンキング第十部
- 東日本プライベートバンキング第十一部
- 中部プライベートバンキング第一部
- 中部プライベートバンキング第二部
- 西日本プライベートバンキング第一部
- 西日本プライベートバンキング第二部
- 西日本プライベートバンキング第三部
- 九州プライベートバンキング部
- クライアントサービス部
- PBグループ業務管理部
- ファミリーオフィス部
- 名古屋ファミリーオフィス室
- 大阪ファミリーオフィス部

東日本プライベートバンキンググループ

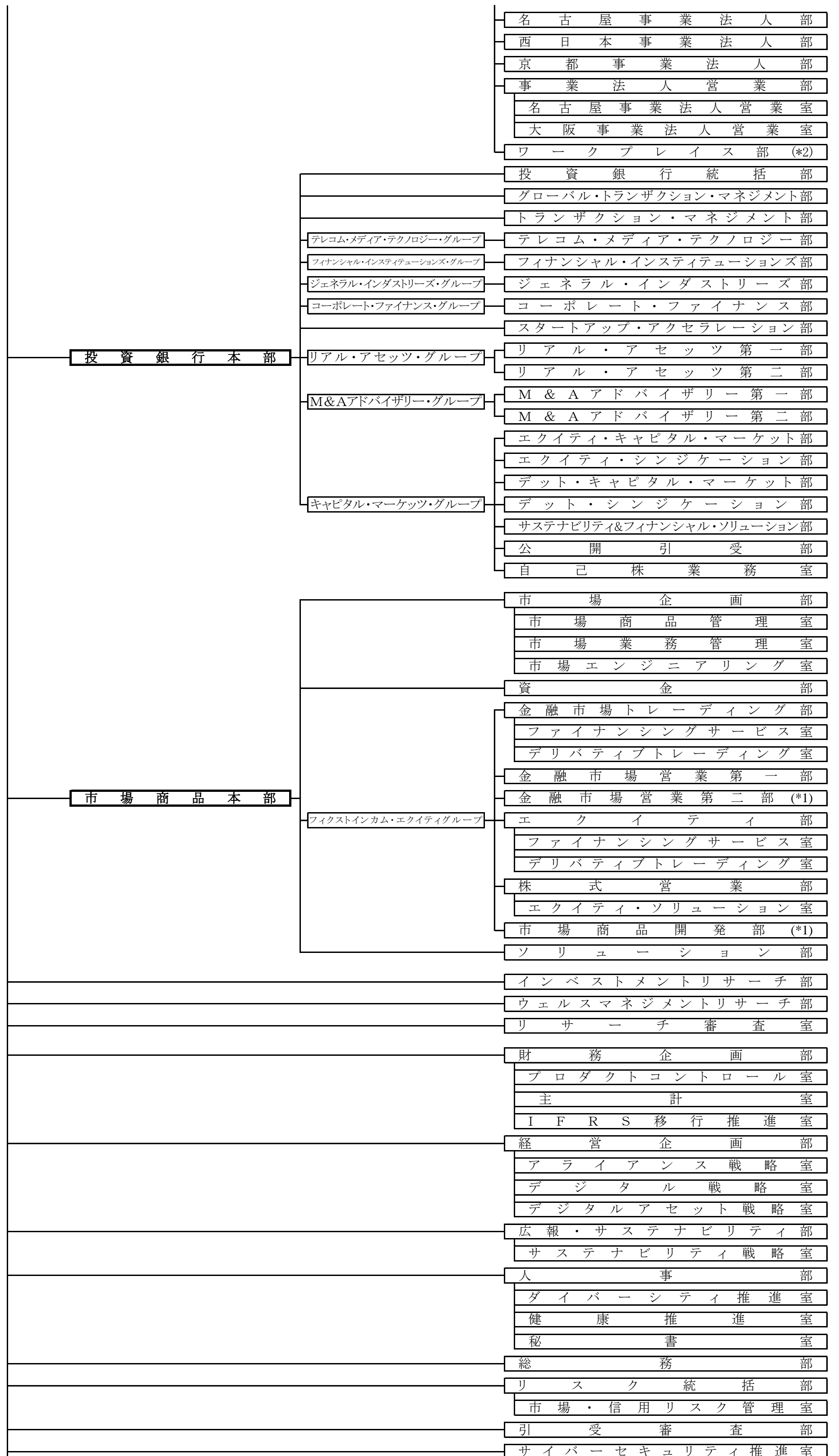
中部プライベートバンキンググループ

西日本プライベートバンキンググループ

九州プライベートバンキンググループ

法人本部

- 投資顧問部
- ポートフォリオ・コンサルティング室
- 投資運用室
- 法人企画部
- 法人支援部
- 企業開発室
- 法人ソリューション室
- 事業法人第一部
- 事業法人第二部
- 事業法人第三部
- ホールセールカバレッジ部
- 東日本事業法人部
- 金融・公共法人部



	I T 企 画 部
	運 用 管 理 室
	I T 開 発 部
	事 務 統 括 部
	ホ ー ル セ ー ル 事 務 企 画 室
	マ ル チ オ ペ レ ー シ ョ ン 部
	決 済 部
	ト ラ ン ザ ク シ ョ ン 業 務 部
	コ ン プ ラ イ ア ン ス 統 括 部
	情 報 セ キ ュ リ テ ィ 管 理 室
	業 務 審 査 室
	グ ロ ー バ ル 規 制 対 応 戦 略 室
	金 融 犯 罪 対 策 部
	金 融 犯 罪 ・ 不 正 ア ク セ ス モ ニ タ リ ン グ 室
	営 業 考 査 部
	営 業 店 検 査 室
	お 客 さ ま 相 談 室
	法 人 ・ 市 場 コ ン プ ラ イ ア ン ス 部
	売 買 ・ 情 報 管 理 室
	法 務 部
	内 部 監 査 部
	市 場 業 務 監 査 室

\*1:WMM本部と市場商品本部の共管

\*2:WMM本部と法人本部の共管